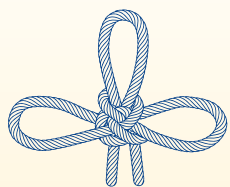


# 11. СКОБЫ, ВЕРТЛЮГИ, БЛОКИ



# "СЕВЗАПКНАТ"®



ОМЕГАОБРАЗНЫЕ СКОБЫ SAE

ТАКЕЛАЖНЫЕ СКОБЫ DIN 82101

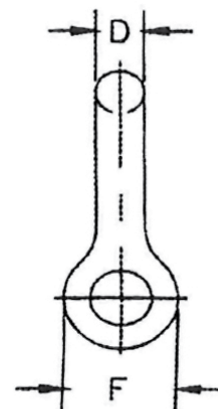
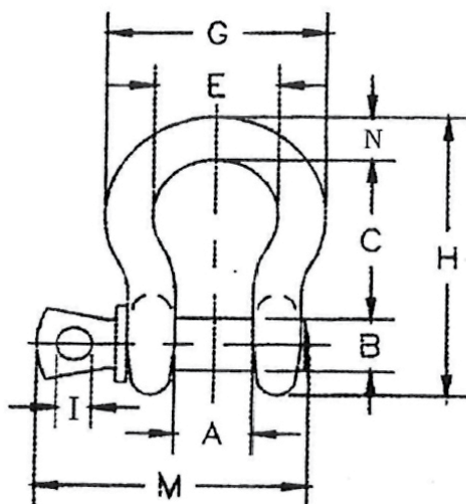
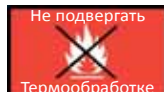
ВЕРТЛЮГИ / БЛОКИ / ШКИВЫ



## ОМЕГАОБРАЗНЫЕ СКОБЫ SAE

- используются при подъёме грузов
- обработка поверхности – горячая оцинковка

Коэффициент запаса  
**5:1**  
прочности



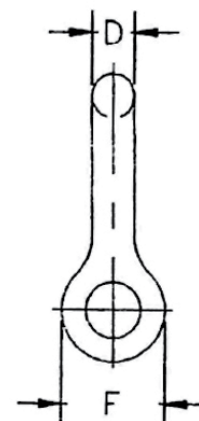
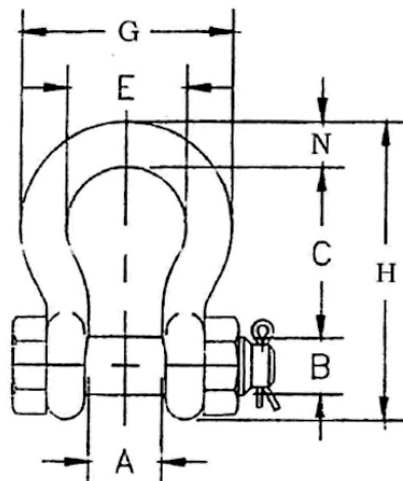
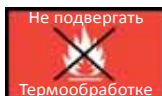
| Рабочая нагрузка<br>тН | A    | B    | C    | D    | E    | F    | G    | H    | I    | M    | N    | Вес/<br>шт.<br>кг | Код изделия |
|------------------------|------|------|------|------|------|------|------|------|------|------|------|-------------------|-------------|
|                        | мм   | мм   | мм   | мм   | мм   | мм   | мм   | мм   | мм   | мм   | мм   |                   |             |
| 0,33                   | 9,65 | 6,35 | 22,4 | 4,85 | 15,2 | 14,2 | 24,9 | 37,3 | 4,06 | 28,4 | 4,85 | 0,03              | SAK03P      |
| 0,50                   | 11,9 | 7,85 | 28,7 | 6,35 | 19,8 | 15,5 | 32,5 | 46,7 | 4,85 | 35,1 | 35,1 | 0,05              | SAK05P      |
| 0,75                   | 13,5 | 9,65 | 31,0 | 7,85 | 21,3 | 19,1 | 37,3 | 53,0 | 5,60 | 42,2 | 7,85 | 0,09              | SAK07P      |
| 1,00                   | 16,8 | 11,2 | 36,6 | 9,65 | 26,2 | 23,1 | 45,2 | 63,0 | 6,35 | 51,5 | 9,65 | 0,14              | SAK10P      |
| 1,50                   | 19,1 | 12,7 | 42,9 | 11,2 | 29,5 | 26,9 | 51,5 | 74,0 | 7,85 | 60,5 | 11,2 | 0,17              | SAK15P      |
| 2,00                   | 20,6 | 16,0 | 47,8 | 12,7 | 33,3 | 30,2 | 58,5 | 83,5 | 9,65 | 68,5 | 12,7 | 0,33              | SAK20P      |
| 3,25                   | 26,9 | 19,1 | 60,5 | 16,0 | 42,9 | 38,1 | 74,5 | 106  | 11,2 | 85,0 | 17,5 | 0,62              | SAK32P      |
| 4,75                   | 31,8 | 22,4 | 71,5 | 19,1 | 51,0 | 46,0 | 89,0 | 126  | 12,7 | 101  | 20,6 | 1,07              | SAK47P      |
| 6,50                   | 36,6 | 25,4 | 84,0 | 22,4 | 58,0 | 53,0 | 102  | 148  | 12,7 | 114  | 24,6 | 1,64              | SAK65P      |
| 8,50                   | 42,9 | 28,7 | 95,5 | 25,4 | 68,5 | 60,5 | 119  | 167  | 14,2 | 129  | 26,9 | 2,28              | SAK85P      |
| 9,50                   | 46,0 | 31,8 | 108  | 29,5 | 74,0 | 68,5 | 131  | 190  | 16,0 | 142  | 31,8 | 3,36              | SAK95P      |
| 12,00                  | 51,5 | 35,1 | 119  | 32,8 | 92,5 | 76,0 | 146  | 210  | 17,5 | 156  | 35,1 | 4,31              | SAK120P     |
| 13,50                  | 57,0 | 38,1 | 133  | 36,1 | 92,0 | 84,0 | 162  | 233  | 19,1 | 174  | 38,1 | 6,14              | SAK135P     |
| 17,00                  | 60,5 | 41,4 | 146  | 39,1 | 98,5 | 92,0 | 175  | 254  | 20,6 | 187  | 41,1 | 7,80              | SAK170P     |
| 25,00                  | 73,0 | 51,0 | 178  | 46,7 | 127  | 106  | 225  | 313  | 25,4 | 231  | 57,0 | 12,60             | SAK250P     |
| 35,00                  | 82,5 | 57,0 | 197  | 53,0 | 146  | 122  | 253  | 348  | 31,0 | 263  | 61,0 | 20,40             | SAK350P     |
| 55,00                  | 105  | 70,0 | 267  | 69,0 | 184  | 145  | 327  | 453  | 35,1 | 330  | 79,5 | 38,90             | SAK550P     |
| 85,00                  | 127  | 82,5 | 330  | 76,0 | 200  | 165  | 367  | 546  | 38,0 | 490  | 105  | 70,00             | SAK850P     |



## ОМЕГАОБРАЗНЫЕ СКОБЫ SAE СО ШПЛИНТОВЫМ ЗАМКМ

- используются при подъёме грузов
- обработка поверхности – горячая оцинковка

Коэффициент запаса  
**5:1**  
прочности



| Рабочая нагрузка | A    | B    | C    | D    | E    | F    | G    | H    | N    | Вес/шт. | Код изделия |
|------------------|------|------|------|------|------|------|------|------|------|---------|-------------|
| тн               | мм   | мм   | мм   | мм   | мм   | мм   | мм   | мм   | мм   | кг      |             |
| 0,50             | 11,9 | 7,85 | 28,7 | 6,35 | 19,8 | 15,5 | 32,5 | 46,7 | 6,35 | 0,05    | SAK05PL     |
| 0,75             | 13,5 | 9,65 | 31,0 | 7,85 | 21,3 | 19,1 | 37,3 | 53,0 | 7,85 | 0,10    | SAK07PL     |
| 1,00             | 16,8 | 11,2 | 36,6 | 9,65 | 26,2 | 23,1 | 45,2 | 63,0 | 9,65 | 0,15    | SAK10PL     |
| 1,50             | 19,1 | 12,7 | 42,9 | 11,2 | 29,5 | 26,9 | 51,5 | 74,0 | 11,2 | 0,22    | SAK15PL     |
| 2,00             | 20,6 | 16,0 | 47,8 | 12,7 | 33,3 | 30,2 | 58,5 | 83,5 | 12,7 | 0,36    | SAK20PL     |
| 3,25             | 26,9 | 19,1 | 60,5 | 16,0 | 42,9 | 38,1 | 74,5 | 106  | 17,5 | 0,76    | SAK32PL     |
| 4,75             | 31,8 | 22,4 | 71,5 | 19,1 | 51,0 | 46,0 | 59,0 | 126  | 20,6 | 1,23    | SAK47PL     |
| 6,50             | 36,6 | 25,4 | 84,0 | 22,4 | 58,0 | 53,0 | 102  | 148  | 24,6 | 1,79    | SAK65PL     |
| 8,50             | 42,9 | 28,7 | 95,5 | 25,4 | 68,5 | 60,5 | 119  | 167  | 26,9 | 2,57    | SAK85PL     |
| 9,50             | 46,0 | 31,8 | 108  | 28,7 | 74,0 | 68,5 | 131  | 190  | 31,8 | 3,75    | SAK95PL     |
| 12,00            | 51,5 | 35,1 | 119  | 31,8 | 82,5 | 76,0 | 146  | 210  | 35,1 | 5,31    | SAK120PL    |
| 13,50            | 57,0 | 38,1 | 133  | 35,1 | 92,0 | 84,0 | 162  | 233  | 38,1 | 7,18    | SAK135PL    |
| 17,00            | 60,5 | 41,4 | 146  | 38,1 | 98,5 | 92,0 | 175  | 254  | 41,1 | 9,43    | SAK170PL    |
| 25,00            | 73,0 | 51,0 | 178  | 44,5 | 127  | 106  | 225  | 313  | 57,0 | 15,40   | SAK250PL    |
| 35,00            | 82,5 | 57,0 | 197  | 51,0 | 146  | 122  | 256  | 348  | 61,0 | 23,70   | SAK350PL    |
| 55,00            | 105  | 70,0 | 267  | 66,5 | 184  | 145  | 327  | 453  | 79,5 | 44,61   | SAK550PL    |
| 85,00            | 127  | 82,5 | 330  | 76,0 | 200  | 165  | 365  | 546  | 92,0 | 70,00   | SAK850PL    |
| 120,00           | 133  | 95,5 | 372  | 92,0 | 229  | 203  | 419  | 626  | 105  | 120,0   | SAK1200PL*  |

\* Срок поставки уточняйте у контактного менеджера.

НАШИ ПАРТНЕРЫ: "НакЛифт АВТ Оу", ОАО "Северсталь", ООО "Течи Рус", "BRIDON", "Grosby", "Oppermann", "WTC".



**"СЕВЗАПКНАТ"**®

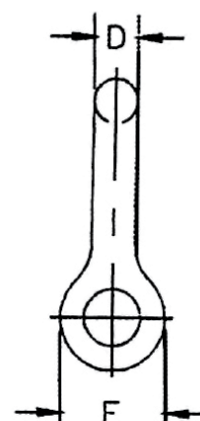
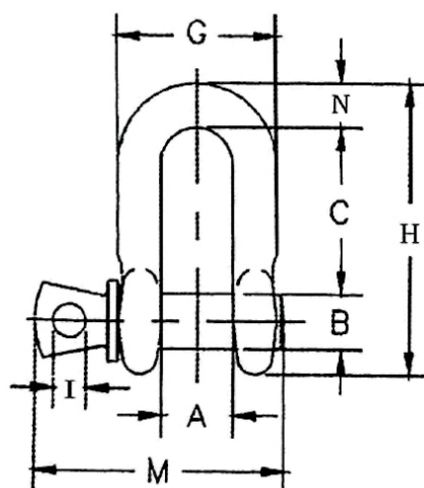
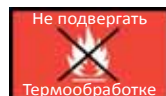
e-mail: sbit@sevzapanat.ru www.sevzapanat.com

Россия, г. Санкт-Петербург, Петергоф, Ропшинское шоссе,  
д. Марьино, д. 18а. Многоканальный тел. +7 (812) 329-32-47  
Бесплатный звонок по России: 8-800-333-32-47

## ПРЯМЫЕ СКОБЫ SAE

- используются при подъёме грузов
- обработка поверхности – горячая оцинковка

Коэффициент запаса  
**5:1**  
прочности



| Рабочая нагрузка<br>ТН | A    | B    | C    | D    | F    | G    | H    | I    | M    | Вес/<br>шт.<br>кг | Код изделия |
|------------------------|------|------|------|------|------|------|------|------|------|-------------------|-------------|
|                        | мм   | мм   | мм   | мм   | мм   | мм   | мм   | мм   | мм   |                   |             |
| 0,33                   | 9,65 | 6,35 | 16,0 | 4,85 | 14,2 | 20,0 | 31,0 | 4,06 | 28,4 | 0,02              | SAK03S      |
| 0,50                   | 11,9 | 7,85 | 22,4 | 6,35 | 15,5 | 24,6 | 40,4 | 4,85 | 35,1 | 0,05              | SAK05S      |
| 0,75                   | 13,5 | 9,65 | 26,2 | 7,85 | 19,1 | 29,5 | 48,5 | 5,60 | 42,2 | 0,08              | SAK07S      |
| 1,00                   | 16,8 | 11,2 | 31,8 | 9,65 | 23,1 | 35,8 | 58,5 | 6,35 | 51,5 | 0,13              | SAK10S      |
| 1,50                   | 19,1 | 12,7 | 36,6 | 11,2 | 26,9 | 41,4 | 67,5 | 7,85 | 60,5 | 0,20              | SAK15S      |
| 2,00                   | 20,6 | 16,0 | 41,4 | 12,7 | 30,2 | 46,0 | 77,0 | 9,65 | 68,5 | 0,27              | SAK20S      |
| 3,25                   | 26,9 | 19,1 | 51,0 | 16,0 | 37,1 | 58,5 | 95,5 | 11,2 | 85,0 | 0,57              | SAK32S      |
| 4,75                   | 31,8 | 22,4 | 60,5 | 19,1 | 46,0 | 70,0 | 115  | 12,7 | 101  | 1,20              | SAK47S      |
| 6,50                   | 36,6 | 25,4 | 71,5 | 22,4 | 53,0 | 81,0 | 135  | 12,7 | 114  | 1,43              | SAK65S      |
| 8,50                   | 42,9 | 28,7 | 81,0 | 25,4 | 60,5 | 93,5 | 151  | 14,2 | 129  | 2,15              | SAK85S      |
| 9,50                   | 46,0 | 31,8 | 91,0 | 28,7 | 68,5 | 103  | 172  | 16,0 | 142  | 3,06              | SAK95S      |
| 12,00                  | 51,5 | 35,1 | 100  | 31,8 | 76,0 | 115  | 191  | 17,5 | 156  | 4,11              | SAK120S     |
| 13,50                  | 57,0 | 38,1 | 111  | 35,1 | 84,0 | 127  | 210  | 19,1 | 174  | 5,28              | SAK135S     |
| 17,00                  | 60,5 | 41,4 | 122  | 38,1 | 92,0 | 137  | 230  | 20,6 | 187  | 7,23              | SAK170S     |
| 25,00                  | 73,0 | 51,0 | 146  | 44,5 | 106  | 162  | 279  | 25,4 | 231  | 12,10             | SAK250S     |
| 35,00                  | 82,5 | 57,0 | 172  | 51,0 | 122  | 184  | 312  | 31,0 | 263  | 19,20             | SAK350S     |
| 55,00                  | 105  | 70,0 | 203  | 66,5 | 145  | 238  | 377  | 35,1 | 330  | 32,50             | SAK550S     |

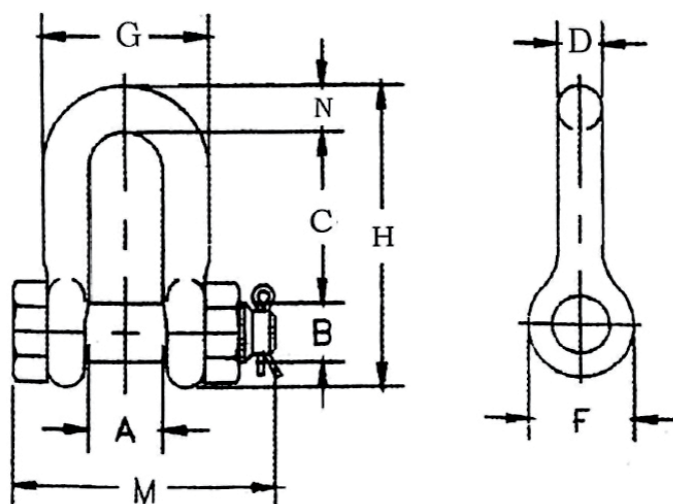
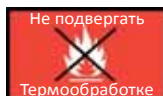




## ПРЯМЫЕ СКОБЫ SAE СО ШПЛИНТОВЫМ ЗАМКМ

- используются при подъёме грузов
- обработка поверхности – горячая оцинковка

Коэффициент запаса  
**5:1**  
прочности



| Рабочая нагрузка | A    | B    | C    | D    | F    | G    | H    | M    | N    | Вес/шт. | Код изделия |
|------------------|------|------|------|------|------|------|------|------|------|---------|-------------|
| тн               | мм   | мм   | мм   | мм   | мм   | мм   | мм   | мм   | мм   | кг      |             |
| 0,50             | 11,9 | 7,85 | 19,1 | 6,35 | 15,5 | 24,6 | 40,4 | 39,6 | 6,35 | 0,06    | SAK05SL     |
| 0,75             | 13,5 | 9,65 | 25,4 | 7,85 | 19,1 | 29,5 | 48,5 | 46,2 | 7,85 | 0,10    | SAK07SL     |
| 1,00             | 16,8 | 11,2 | 31,0 | 9,65 | 23,1 | 35,8 | 58,5 | 55,0 | 9,65 | 0,15    | SAK10SL     |
| 1,50             | 19,1 | 12,7 | 36,1 | 11,2 | 26,9 | 41,1 | 67,5 | 63,5 | 11,2 | 0,22    | SAK15SL     |
| 2,00             | 20,6 | 16,0 | 41,4 | 12,7 | 30,2 | 46,0 | 77,0 | 71,0 | 12,7 | 0,34    | SAK20SL     |
| 3,25             | 26,9 | 19,1 | 51,0 | 16,0 | 38,1 | 58,5 | 95,5 | 89,5 | 16,0 | 0,67    | SAK32SL     |
| 4,75             | 31,8 | 22,4 | 60,5 | 19,1 | 46,0 | 70,0 | 115  | 103  | 20,6 | 1,14    | SAK47SL     |
| 6,50             | 36,6 | 25,4 | 71,5 | 22,4 | 53,0 | 81,0 | 135  | 120  | 24,6 | 1,74    | SAK65SL     |
| 8,50             | 42,9 | 28,7 | 81,0 | 25,4 | 60,5 | 93,5 | 151  | 135  | 25,4 | 2,52    | SAK85SL     |
| 9,50             | 46,0 | 31,8 | 91,0 | 28,7 | 68,5 | 103  | 172  | 150  | 31,8 | 3,45    | SAK95SL     |
| 12,00            | 51,5 | 35,1 | 100  | 31,8 | 76,0 | 115  | 191  | 165  | 35,1 | 4,90    | SAK120SL    |
| 13,50            | 57,0 | 38,1 | 111  | 35,1 | 84,0 | 127  | 210  | 183  | 38,1 | 6,24    | SAK135SL    |
| 17,00            | 60,5 | 41,4 | 122  | 38,1 | 92,0 | 137  | 230  | 196  | 41,4 | 8,39    | SAK170SL    |
| 25,00            | 73,0 | 51,0 | 146  | 44,5 | 106  | 162  | 279  | 230  | 54,0 | 14,20   | SAK250SL    |
| 35,00            | 82,5 | 57,0 | 172  | 51,0 | 122  | 184  | 312  | 264  | 51,0 | 21,20   | SAK350SL    |
| 55,00            | 105  | 70,0 | 203  | 66,5 | 145  | 238  | 377  | 344  | 66,5 | 38,60   | SAK550SL    |
| 85,00            | 127  | 82,5 | 216  | 76,0 | 165  | 279  | 429  | 419  | 89,0 | 56,00   | SAK850SL*   |
| 120,00           | 133  | 95,5 | 240  | 92,0 | 203  | 320  | 500  | 510  | 102  | 95,00   | SAK1200SL*  |

\* Срок поставки уточняйте у контактного менеджера.



**"СЕВЗАПКНАТ"**®

e-mail: sbit@sevzipkanat.ru www.sevzipkanat.com

Россия, г. Санкт-Петербург, Петергоф, Ропшинское шоссе,  
д. Марьино, д. 18а. Многоканальный тел. +7 (812) 329-32-47  
Бесплатный звонок по России: 8-800-333-32-47

## СКОБЫ DIN 82101

- используются при подъёме грузов
- тип - А без шплинта
- тип - С со шплинтом, срок поставки 3 – 4 недели со склада в Финляндии
- обработка поверхности – оцинковка

Коэффициент запаса  
**5:1**  
прочности



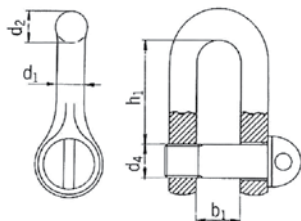
Не подвергать  
Термообработке

| Диаметр пальца d4, мм | Рабочая нагрузка тн | b1 мм | d1 мм | d2 мм | h1 мм | Вес/100 шт. кг | Код изделия |
|-----------------------|---------------------|-------|-------|-------|-------|----------------|-------------|
| 5                     | 0,10                | 7     | 4     | 5     | 15    | 1,7            | SAKD0100    |
| 6                     | 0,16                | 8     | 5     | 6     | 18    | 2,4            | SAKD0160    |
| 8                     | 0,25                | 11    | 7     | 8     | 24    | 5,4            | SAKD0250    |
| 10                    | 0,40                | 14    | 8     | 10    | 30    | 9,7            | SAKD0400    |
| 12                    | 0,63                | 17    | 10    | 12    | 36    | 18,0           | SAKD0630    |
| 16                    | 1,00                | 21    | 13    | 15    | 49    | 30,0           | SAKD1000    |
| 20                    | 1,60                | 27    | 17    | 19    | 61    | 57,0           | SAKD1600    |
| 22                    | 2,00                | 30    | 19    | 21    | 67    | 98,0           | SAKD2000    |
| 24                    | 2,50                | 33    | 21    | 23    | 73    | 130,0          | SAKD2500    |
| 27                    | 3,15                | 38    | 24    | 26    | 84    | 185,0          | SAKD3150    |
| 30                    | 4,00                | 42    | 27    | 29    | 91    | 253,0          | SAKD4000    |
| 36                    | 5,00                | 47    | 30    | 33    | 111   | 400,0          | SAKD5000    |
| 39                    | 6,30                | 53    | 34    | 37    | 120   | 530,0          | SAKD6300    |
| 45                    | 8,00                | 60    | 38    | 41    | 140   | 790,0          | SAKD8000    |
| 48                    | 10,00               | 66    | 42    | 45    | 147   | 1000,0         | SAKD10000   |
| 60                    | 16,00               | 81    | 52    | 55    | 185   | 1920,0         | SAKD16000   |
| 68                    | 20,00               | 90    | 58    | 60    | 211   | 2800,0         | SAKD20000   |
| 72                    | 25,00               | 100   | 63    | 65    | 221   | 3400,0         | SAKD25000   |
| 80                    | 32,00               | 110   | 70    | 75    | 246   | 4900,0         | SAKD32000*  |
| 90                    | 40,00               | 125   | 80    | 80    | 276   | 7500,0         | SAKD40000*  |
| 100                   | 50,00               | 140   | 88    | 93    | 307   | 10000,0        | SAKD50000*  |



Тип А

Тип С



\* Срок поставки уточняйте у контактного менеджера.

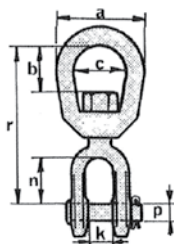
## ВЕРТЛЮГ ПЕТЛЯ / ВИЛКА

- концы вертлюга вращаются
- можно использовать при подъеме грузов
- поверхность оцинкована

Коэффициент запаса  
**4:1**  
прочности

Не подвергать  
Термообработке

| Рабочая нагрузка тн | Размер мм | a мм | b мм | c мм | k мм | n мм | p мм | r мм | Вес/шт. кг | Код изделия |
|---------------------|-----------|------|------|------|------|------|------|------|------------|-------------|
| 0,5                 | 8         | 41   | 21   | 25   | 13   | 22   | 8    | 75   | 0,17       | LEISH0500   |
| 1,0                 | 10        | 51   | 24   | 32   | 16   | 27   | 10   | 92   | 0,32       | LEISH1000   |
| 1,6                 | 13        | 64   | 33   | 38   | 19   | 33   | 13   | 114  | 0,65       | LEISH1600   |
| 2,4                 | 16        | 76   | 40   | 44   | 24   | 38   | 16   | 135  | 1,12       | LEISH2400   |
| 3,2                 | 19        | 89   | 44   | 51   | 29   | 44   | 19   | 154  | 1,88       | LEISH3200   |
| 4,5                 | 22        | 102  | 52   | 57   | 30   | 52   | 22   | 178  | 2,21       | LEISH4500   |
| 5,6                 | 25        | 114  | 59   | 64   | 44   | 71   | 29   | 217  | 4,87       | LEISH5600   |

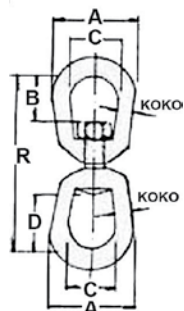


## ВЕРТЛЮГ ПЕТЛЯ / ПЕТЛЯ

- концы вертлюга вращаются
- можно использовать при подъеме грузов
- поверхность оцинкована

Коэффициент запаса  
**4:1**  
прочности

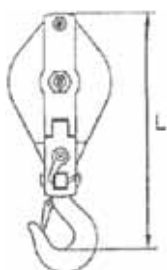
Не подвергать  
Термообработке



| Рабочая нагрузка тн | Размер мм | A мм | B мм | C мм | D мм | R мм | Вес/шт. кг | Код изделия |
|---------------------|-----------|------|------|------|------|------|------------|-------------|
| 0,5                 | 8         | 41   | 21   | 25   | 32   | 90   | 0,18       | LEISS0500   |
| 1,0                 | 10        | 51   | 24   | 32   | 38   | 110  | 0,31       | LEISS1000   |
| 1,6                 | 13        | 64   | 33   | 38   | 51   | 138  | 0,65       | LEISS1600   |
| 2,4                 | 16        | 76   | 40   | 44   | 60   | 167  | 1,08       | LEISS2400   |
| 3,2                 | 19        | 89   | 44   | 51   | 67   | 183  | 1,79       | LEISS3200   |
| 4,5                 | 22        | 102  | 52   | 57   | 78   | 213  | 2,80       | LEISS4500   |
| 5,6                 | 25        | 114  | 59   | 64   | 89   | 245  | 4,06       | LEISS5600   |

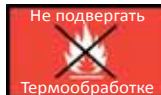


## БЛОКИ АВТ-1



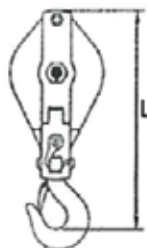
- одношкивные или двухшкивные блоки с откидной щекой для стального каната
- поставка с крюком на конце
- подшипники скольжения с ниппелем или отверстием для смазки
- обработка поверхности – окраска

Коэффициент запаса прочности  
**4:1**



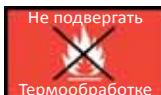
| Рабочая нагрузка<br>тн | Максим. диаметр каната<br>мм | Диаметр шкива<br>мм | L<br>мм | Вес/<br>шт.<br>кг | Код изделия |            |
|------------------------|------------------------------|---------------------|---------|-------------------|-------------|------------|
|                        |                              |                     |         |                   | 1-шкив.     | 2-шкив.    |
| 0,5                    | 8                            | 75                  | 225     | 1,7               | VÄP050075   | VÄP0575K2  |
| 1,0                    | 10                           | 100                 | 260     | 3,2               | VÄP1000100  | VÄP10100K2 |
| 1,5                    | 13                           | 125                 | 310     | 5,0               | VÄP1500125  | -          |
| 2,0                    | 16                           | 150                 | 380     | 8,3               | VÄP2000150  | VÄP20150K2 |
| 3,0                    | 19                           | 180                 | 415     | 12,0              | VÄP3000180  | VÄP30180K2 |
| 4,0                    | 22                           | 200                 | 480     | 18,0              | VÄP4000200  | VÄP40200K2 |
| 5,0                    | 25                           | 250                 | 585     | 27,0              | VÄP5000250  | VÄP50250K2 |

## БЛОКИ АВТ-2



- одношкивные с откидной «щекой» блоки для стального каната для использования в тяжёлых условиях
- на конце крюк или скоба
- шарикоподшипники с ниппелем для смазки (в моделях на 4 тн подшипники скольжения)
- обработка поверхности – окраска

Коэффициент запаса прочности  
**4:1**



| Рабочая нагрузка<br>тн | Максим. диаметр каната<br>мм | Диаметр шкива<br>мм | L<br>мм | Вес/<br>шт.<br>кг | Код изделия |           |
|------------------------|------------------------------|---------------------|---------|-------------------|-------------|-----------|
|                        |                              |                     |         |                   | с крюком    | со скобой |
| 4                      | 14                           | 150                 | 390     | 6                 | VÄP4150K    | VÄP4150S  |
| 8                      | 22                           | 200                 | 505     | 16                | VÄP8200K    | VÄP8200S  |
| 12                     | 28                           | 300                 | 730     | 32                | -           | VÄP12300S |
| 22                     | 34                           | 360                 | 910     | 89                | -           | VÄP22360S |

Под заказ блоки больших рабочих нагрузок.

НАШИ ПАРТНЕРЫ: "НакЛифт АВТ Оу", ОАО "Северсталь", ООО "Течи Рус", "BRIDON", "Grosby", "Oppermann", "WTC".

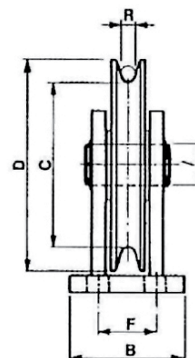
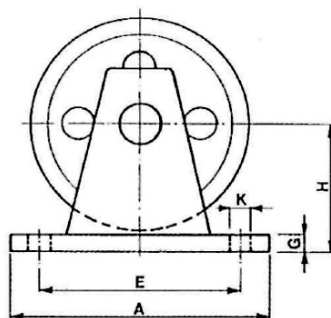
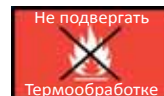


## ШКИВЫ С ОСНОВАНИЕМ

- шкив с основанием для крепления
- подшипники скольжения
- поверхность оцинкована



Коэффициент запаса  
**4:1**  
прочности

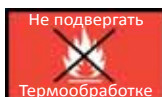


| Рабочая нагрузка<br>тН | Максим. диаметр каната<br>мм | A<br>мм | B<br>мм | C<br>мм | D<br>мм | E<br>мм | F<br>мм | G<br>мм | H<br>мм | I<br>мм | K<br>мм | Вес/<br>шт.<br>кг | Код изделия |
|------------------------|------------------------------|---------|---------|---------|---------|---------|---------|---------|---------|---------|---------|-------------------|-------------|
| 0,5                    | 8                            | 120     | 60      | 78      | 100     | 90      | 30      | 8       | 60      | 20      | 10      | 1,5               | VÄP05JAL    |
| 1,0                    | 10                           | 140     | 60      | 98      | 125     | 110     | 35      | 10      | 77      | 25      | 12      | 2,4               | VÄP10JAL    |
| 2,0                    | 12                           | 180     | 80      | 118     | 150     | 140     | 40      | 12      | 92      | 30      | 14      | 4,5               | VÄP20JAL    |
| 3,0                    | 16                           | 230     | 100     | 160     | 200     | 180     | 50      | 15      | 120     | 35      | 18      | 8,2               | VÄP30JAL    |
| 5,0                    | 20                           | 320     | 120     | 225     | 275     | 260     | 60      | 20      | 165     | 40      | 23      | 18,0              | VÄP50JAL    |

## ШКИВЫ

- поставка без подшипника или с подшипником скольжения
- поверхность оцинкована

Коэффициент запаса  
**4:1**  
прочности



| Рабочая нагрузка<br>тН | Максим. диаметр каната<br>мм | Диаметр шкива<br>мм | Диаметр оси<br>мм | Вес/<br>шт.<br>кг | Код изделия |
|------------------------|------------------------------|---------------------|-------------------|-------------------|-------------|
| 0,5                    | 8                            | 100                 | 20                | 0,8               | VÄPY05      |
| 1,0                    | 10                           | 125                 | 25                | 1,5               | VÄPY10      |
| 2,0                    | 12                           | 150                 | 30                | 3,0               | VÄPY20      |
| 3,0                    | 16                           | 200                 | 35                | 6,0               | VÄPY30      |
| 5,0                    | 20                           | 275                 | 40                | 13,0              | VÄPY50      |



Под заказ блоки больших размеров и рабочих нагрузок



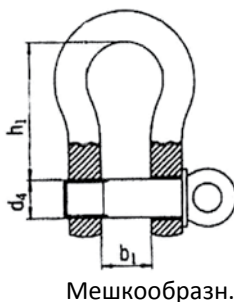
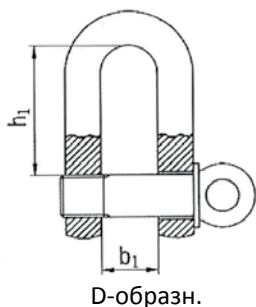


УНИВЕРСАЛЬНЫЕ D-ОБРАЗНЫЕ И "МЕШКООБРАЗНЫЕ" СКОБЫ

- два типа: D- и "мешкообразные" скобы
- поверхность оцинкована
- **не использовать при подъеме грузов**

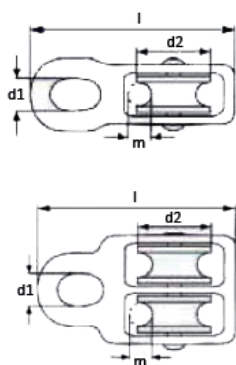


| Диаметр<br>штифта<br>d4<br>мм | Предельная<br>нагрузка<br>тН | b1<br>мм | h1<br>мм | Кол-во<br>в упаковке<br>шт. | Вес<br>кг/100 шт. | Код<br>изделия<br>D - образ. | Код<br>изделия<br>Мешко-<br>образн. |
|-------------------------------|------------------------------|----------|----------|-----------------------------|-------------------|------------------------------|-------------------------------------|
| 5                             | 0,4                          | 10       | 20       | 100                         | 1,6               | SAKY05                       | SAKY05P                             |
| 6                             | 0,5                          | 12       | 24       | 100                         | 3,2               | SAKY06                       | SAKY06P                             |
| 8                             | 1,0                          | 16       | 32       | 100                         | 7,0               | SAKY08                       | SAKY08P                             |
| 10                            | 1,5                          | 20       | 40       | 50                          | 13,4              | SAKY10                       | SAKY10P                             |
| 12                            | 2,5                          | 25       | 48       | 50                          | 25,0              | SAKY12                       | SAKY12P                             |
| 14                            | 3,0                          | 28       | 53       | 50                          | 34,0              | SAKY14                       | SAKY14P                             |
| 16                            | 4,0                          | 32       | 60       | 30                          | 53,0              | SAKY16                       | SAKY16P                             |
| 20                            | 5,5                          | 38       | 74       | 10                          | 92,0              | SAKY20                       | *SAKY20P                            |
| 22                            | 7,5                          | 44       | 85       | 30                          | 140,0             | SAKY22                       | *SAKY22P                            |
| 25                            | 10,0                         | 51       | 97       | 20                          | 215,0             | SAKY25                       | *SAKY25P                            |
| 28                            | 15,0                         | 56       | 107      | 15                          | 340,0             | SAKY28                       | *SAKY28P                            |
| 32                            | 17,5                         | 64       | 122      | 10                          | 590,0             | SAKY32                       | *SAKY32P                            |
| 38                            | 25,0                         | 76       | 146      | 5                           | 760,0             | SAKY38                       | *SAKY38P                            |



1- И 2-ШКИВНЫЕ БЛОКИ

- корпус из оцинкованной стали , нейлоновые шкивы
- для канатов из искусственного волокна
- **не использовать при подъеме грузов**



| Диаметр<br>каната<br>мм | Предельная<br>нагрузка<br>тН | d1<br>мм | d2<br>мм | l<br>мм | Вес<br>кг/100 шт. | Код изделия<br>1-шкивный | Код изделия<br>2-шкивный |
|-------------------------|------------------------------|----------|----------|---------|-------------------|--------------------------|--------------------------|
| 5                       | 0,55                         | 10       | 15       | 50      | 2,4               | PYL05                    | PYL205                   |
| 6                       | 0,60                         | 11       | 20       | 60      | 4,1               | PYL06                    | PYL206                   |
| 7                       | 0,80                         | 12       | 25       | 70      | 5,6               | PYL07                    | PYL207                   |
| 8                       | 0,90                         | 13       | 30       | 80      | 8,3               | PYL08                    | PYL208                   |
| 9                       | 1,10                         | 14       | 40       | 93      | 12,7              | PYL09                    | PYL209                   |
| 12                      | 1,20                         | 16       | 50       | 113     | 19,7              | PYL12                    | PYL212                   |
| 16                      | 0,80                         | 20       | 65       | 135     | 38,5              | PYL16                    | PYL216                   |

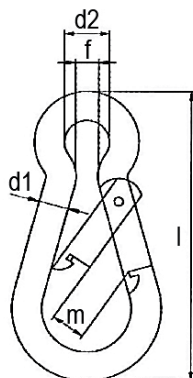


НАШИ ПАРТНЕРЫ: "НакЛифт АВТ Оу", ОАО "Северсталь", ООО "Течи Рус", "BRIDON", "Grosby", "Oppermann", "WTC".



## КАРАБИНЫ ТИПА DIN 5299-C

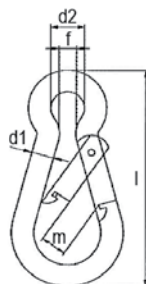
- с различными системами крепления и подвески
- поверхность оцинкована
- **нельзя использовать при подъеме грузов**



| Размер d1 x l<br>мм | d2<br>мм | f<br>мм | m<br>мм | Кол-во<br>в упаковке<br>шт. | Вес<br>кг/100 шт. | Код изделия |
|---------------------|----------|---------|---------|-----------------------------|-------------------|-------------|
| 4 x 40              | 6        | 4       | 8       | 100                         | 1,1               | КН40        |
| 5 x 50              | 8        | 4       | 8       | 100                         | 1,9               | КН50        |
| 6 x 60              | 9        | 5       | 8       | 100                         | 2,7               | КН60        |
| 7 x 70              | 10       | 8       | 8       | 100                         | 4,4               | КН70        |
| 8 x 80              | 10       | 8       | 9       | 100                         | 6,5               | КН80        |
| 9 x 90              | 12       | 9       | 10      | 100                         | 8,8               | КН90        |
| 10 x 100            | 15       | 10      | 11      | 50                          | 12,7              | КН100       |
| 11 x 120            | 18       | 11      | 16      | 30                          | 18,0              | КН120       |
| 12 x 140            | 20       | 13      | 19      | 20                          | 26,0              | КН140       |
| 13 x 160            | 22       | 15      | 25      | 10                          | 35,0              | КН160       |
| 14 x 180            | 22       | 15      | 35      | 10                          | 48,0              | КН180       |

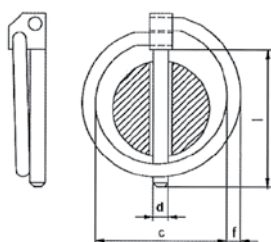
## КАРАБИНЫ С ЗАМКОМ

- с различными системами крепления и подвески
- винтовой замок
- поверхность оцинкована
- **нельзя использовать при подъеме грузов**



| Размер d1 x l<br>мм | d2<br>мм | f<br>мм | m<br>мм | Вес<br>кг/100 шт. | Код изделия |
|---------------------|----------|---------|---------|-------------------|-------------|
| 6 x 60              | 9        | 5       | 8       | 2,9               | КН60L       |
| 7 x 70              | 10       | 8       | 8       | 4,6               | КН70L       |
| 8 x 80              | 10       | 8       | 9       | 6,9               | КН80L       |
| 10 x 100            | 15       | 10      | 12      | 13,4              | КН100L      |
| 11 x 120            | 18       | 11      | 16      | 19,0              | КН120L      |
| 12 x 140            | 20       | 13      | 19      | 26,5              | КН140L      |

## ШПЛИНТ С ПРУЖИННЫМ ФИКСИРУЮЩИМ КОЛЬЦОМ



- шплинт оснащен пружиной
- поверхность хромирована
- **нельзя использовать при подъеме грузов**

| Размер d<br>мм | Кол-во<br>в упаковке<br>шт. | c<br>мм | f<br>мм | l<br>мм | Вес<br>кг/100 шт. | Код изделия |
|----------------|-----------------------------|---------|---------|---------|-------------------|-------------|
| 4,5            | 50                          | 34,0    | 3,4     | 42,0    | 2,00              | RES045      |
| 6,0            | 50                          | 41,0    | 3,4     | 42,0    | 2,80              | RES06       |
| 8,0            | 50                          | 41,0    | 3,4     | 42,0    | 3,50              | RES08       |
| 10,0           | 50                          | 41,0    | 3,4     | 42,0    | 4,40              | RES10       |
| 12,0           | 50                          | 41,0    | 3,4     | 42,0    | 5,72              | RES12       |