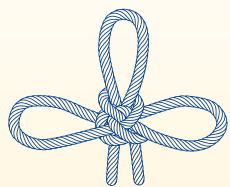


# 17. КИСЛОТОСТОЙКИЕ ИЗДЕЛИЯ ИЗ НЕРЖАВЕЮЩЕЙ СТАЛИ



**"СЕВЗАПКНАТ"®**

**КИСЛОТОСТОЙКИЕ ЦЕПИ / ЗВЕНЬЯ**

**ПОДЪЁМНЫЕ РЫМ-БОЛТЫ**

**КАРАБИНЫ / СКОБЫ**

**СТАЛЬНЫЕ КАНАТЫ / ЗАЖИМЫ**

**КОУШИ / ТАЛРЕПЫ**

**КОМПОНЕНТЫ СТРОП ЦЕПНЫХ**



## КИСЛОТОСТОЙКИЕ ДЛИННОЗВЕННЫЕ ЦЕПИ ИЗ НЕРЖАВЕЮЩЕЙ СТАЛИ

- поставляются в «пучках»
- изготовлены по AISI 316
- **нельзя использовать для подъема грузов**



Диаметр звена D, м	A мм	B мм	Размер пучка м	Вес кг / м	Предельн. нагрузка тн	Код изделия
2	22,0	4,0	50	0,06	0,13	КЕНА2РН
3	26,0	8,0	50	0,15	0,28	КЕНА3РН
4	32,0	8,0	50	0,27	0,60	КЕНА4РН
5	36,0	10,0	50	0,43	1,00	КЕНА5РН
6	42,0	12,0	30	0,63	1,40	КЕНА6РН
8	54,0	16,0	50	1,10	2,50	КЕНА8РН
10	66,0	20,0	50	1,75	4,00	КЕНА10РН
13	82,0	24,0	50	2,95	6,40	КЕНА13РН

## КИСЛОТОСТОЙКИЕ КОРОТКОЗВЕННЫЕ ЦЕПИ ИЗ НЕРЖАВЕЮЩЕЙ СТАЛИ

- поставляются в «пучках»
- изготовлены по AISI 316
- **нельзя использовать для подъема грузов**



Диаметр звена D, м	A мм	B мм	Размер пучка м	Вес кг / м	Предельн. нагрузка тн	Код изделия
3	16,0	6,0	50	0,17	0,28	КЕНА3ЛН
4	16,0	6,0	50	0,32	0,60	КЕНА4ЛН
5	18,5	7,0	50	0,50	1,00	КЕНА5ЛН
6	18,5	8,0	50	0,75	1,40	КЕНА6ЛН
8	24,0	10,0	50	1,35	2,50	КЕНА8ЛН
10	28,0	14,0	50	2,25	4,00	КЕНА10ЛН
13	36,0	18,0	50	3,80	6,40	КЕНА13ЛН

## ГРУЗОВЫЕ ЦЕПИ ИЗ НЕРЖАВЕЮЩЕЙ КИСЛОТОСТОЙКОЙ СТАЛИ

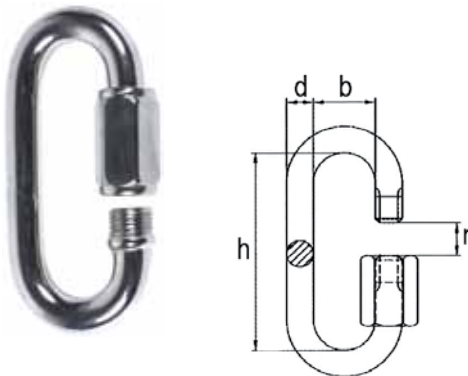
- короткозвенные цепи
- нержавеющая кислотостойкая сталь по AISI 316



Диаметр звена цепи D, мм	Рабочая нагрузка, т	A мм	B мм	Вес кг/м	Код изделия
6	0,70	18,5	7,2	0,8	НКНК6
8	1,20	24,0	9,6	1,4	НКНК8
10	1,60	28,0	12,0	2,2	НКНК10
13	2,70	36,0	15,6	3,8	НКНК13

## КИСЛОТОСТОЙКИЕ ЗВЕНЬЯ С БЫСТРОРАЗЪЁМНЫМ ЗАМКМ ИЗ НЕРЖАВЕЮЩЕЙ СТАЛИ

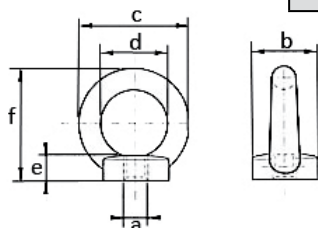
- для ремонта и удлинения цепей
- сбоку у звена резьбовая втулка
- изготовлены по AISI 316
- **нельзя использовать для подъема грузов**



Диаметр звена D, мм	b мм	h мм	E мм	Вес кг / 100 шт.	Код изделия
4	11	33	5,0	1,2	КЕНПЛ04
5	13	39	6,5	2,2	КЕНПЛ05
6	14	45	7,5	3,6	КЕНПЛ06
8	18	58	10,0	7,8	КЕНПЛ08
10	20	69	12,0	13,8	КЕНПЛ10
12	25	81	15,0	20,0	КЕНПЛ12

## КИСЛОТОСТОЙКИЕ РЫМ-ГАЙКИ DIN 582 ДЛЯ ПОДЪЕМА ПО ОСИ ГАЙКИ

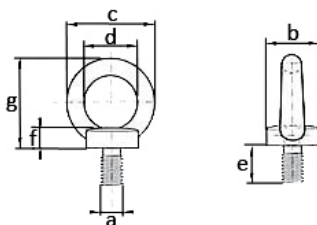
- отполированная поверхность
- маркировка ЕС
- изготовлены по AISI 316
- **не подвергать термообработке**



Размер	Грузоподъёмность	b	c	d	e	f	Вес	Код
a	тн	мм	мм	мм	мм	мм	кг/100 шт.	изделия
M6	0,07	20,0	36,0	20,0	8,5	36,0	4,2	NSMH06
M8	0,14	20,0	36,0	20,0	8,5	36,0	5,2	NSMH08
M10	0,23	25,0	45,0	25,0	10,0	45,0	9,4	NSMH10
M12	0,34	30,0	54,0	30,0	11,0	53,0	16,0	NSMH12
M16	0,70	35,0	63,0	35,0	13,0	62,0	24,0	NSMH16
M20	0,86	39,0	71,0	39,0	14,0	70,0	39,0	NSMH20

## КИСЛОТОСТОЙКИЕ РЫМ-БОЛТЫ DIN 582 ДЛЯ ПОДЪЕМА ПО ОСИ БОЛТА

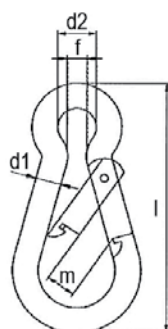
- отполированная поверхность
- маркировка ЕС
- изготовлены по AISI 316
- **не подвергать термообработке**



Размер	Грузоподъёмность	b	c	d	e	f	g	Вес	Код
a	тн	мм	мм	мм	мм	мм	мм	кг/100 шт.	изделия
M6	0,07	20,0	36,0	20,0	13,0	6,0	36,0	3,0	NSRH06
M8	0,14	20,0	36,0	20,0	13,0	6,0	36,0	6,0	NSRH08
M10	0,23	25,0	45,0	25,0	17,0	8,0	45,0	10,3	NSRH10
M12	0,34	30,0	54,0	30,0	20,5	10,0	53,0	17,7	NSRH12
M16	0,70	35,0	63,0	35,0	27,0	12,0	62,0	28,0	NSRH16
M20	0,86	39,0	71,0	39,0	30,0	14,0	70,0	42,6	NSRH20

## КАРАБИНЫ

- к различным системам крепления и подвешивания
- изготовлены по AISI 316
- **нельзя использовать для подъема грузов**



Размер	d2	f	m	Вес	Код
d1 x l	мм	мм	мм	кг/100 шт.	изделия
5 x 50	8	4	8	1,6	КНН50
6 x 60	9	5	8	2,7	КНН60
8 x 80	12	8	9	6,5	КНН80
10 x 100	15	10	11	12,7	КНН100
11 x 120	18	11	16	18,0	КНН120

НАШИ ПАРТНЕРЫ: "НакЛифт АВТ Оу", ОАО "Северсталь", ООО "Течи Рус", "BRIDON", "Grosby", "Oppermann", "WTC".



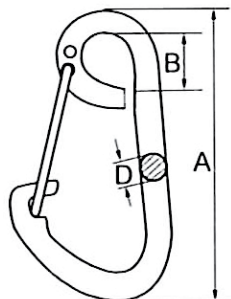
**"СЕВЗАПКНАТ"®**

e-mail: sbit@sevzapkanat.ru www.sevzapkanat.com

Россия, г. Санкт-Петербург, Петергоф, Ропшинское шоссе, д. Марьино, д. 18а. Многоканальный тел. +7 (812) 329-32-47  
Бесплатный звонок по России: 8-800-333-32-47

## КИСЛОТОСТОЙКИЕ КАРАБИНЫ С ПРУЖИННОЙ ЗАЩЕЛКОЙ ИЗ НЕРЖАВЕЮЩЕЙ СТАЛИ

- изготовлены по AISI 316
- **нельзя использовать для подъема грузов**



Размер D мм	A мм	B мм	Код изделия
5	50	6	JOHA50H
6	60	9	JOHA60H
8	80	12	JOHA80H
10	100	15	JOHA100H
12	120	18	JOHA120H

## КИСЛОТОСТОЙКИЕ СКОБЫ ИЗ НЕРЖАВЕЮЩЕЙ СТАЛИ

- два типа, D – и мешкообразные скобы
- изготовлены по AISI 316
- **нельзя использовать для подъема грузов**



Тип D

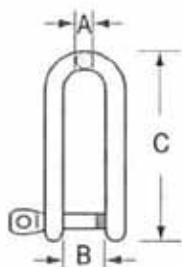


Мешкообразные

Диаметр штифта d4 мм	Предельная нагрузка тн	b1 мм	h1 мм	Вес кг/ 100 шт.	Код изделия D - тип	Код изделия мешкообраз.
5	0,4	10	20	1,9	SAKH05	SAKH05P
6	0,5	12	24	2,9	SAKH06	SAKH06P
8	1,0	16	32	6,8	SAKH08	SAKH08P
10	1,5	20	40	12,0	SAKH10	SAKH10P
12	2,5	24	48	23,0	SAKH12	SAKH12P
16	4,0	32	64	50,0	SAKH16	SAKH16P
20	5,5	40	76	90,0	SAKH20	SAKH20P
22	7,5	44	88	140,0	SAKH22	-
25	10,0	50	100	210,0	SAKH25	-
28	15,0	56	112	330,0	SAKH28	-
32	17,5	64	128	570,0	SAKH32	-

## КИСЛОТОСТОЙКИЕ УДЛИНЕННЫЕ СКОБЫ ИЗ НЕРЖАВЕЮЩЕЙ СТАЛИ

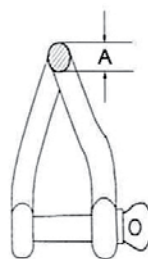
- изготовлены по AISI 316
- **нельзя использовать для подъема грузов**



Размер A мм	B мм	C мм	Код изделия
6	12	45	SAKH06PITKÄ
8	16	62	SAKH08PITKÄ
10	20	75	SAKH10PITKÄ
12	24	90	SAKH12PITKÄ
16	32	120	SAKH16PITKÄ

## КИСЛОТОСТОЙКИЕ ПОВЕРНУТЫЕ СКОБЫ ИЗ НЕРЖАВЕЮЩЕЙ СТАЛИ

- изготовлены по AISI 316
- **нельзя использовать для подъема грузов**



Размер А мм	Код изделия
6	SAKH06K
8	SAKH08K
10	SAKH10K
12	SAKH12K

## КИСЛОТОСТОЙКИЕ СТАЛЬНЫЕ КАНАТЫ ИЗ НЕРЖАВЕЮЩЕЙ СТАЛИ

- на заказ канаты других размеров и строений
- изготовлены по AISI 316



Диаметр каната мм	Миним. разрывная нагрузка кг	Строение	Кол-во прядей	Вес кг / 100 м	Код изделия	
					100 м	50 м
1	95	1x19	19	0,7	ТЕК01НК	ТЕК01НК50
2	260	6x7+IWS	49	1,4	ТЕК02НК	ТЕК02НК50
3	580	6x7+IWS	49	3,4	ТЕК03НК	ТЕК03НК50
4	1040	6x19+IWS	133	5,6	ТЕК04НК	ТЕК04НК50
5	1320	6x19+IWS	133	8,5	ТЕК05НК	ТЕК05НК50
6	1910	6x19+IWS	133	12,2	ТЕК06НК	ТЕК06НК50
8	3390	6x19+IWS	133	23,3	ТЕК08НК	-
10	5310	6x19+IWS	133	32,2	ТЕК10133НК	-
12	7590	6x19+IWS	133	46,4	ТЕК12НК*	-
14	10300	6x19+IWS	133	68,0	ТЕК14НК*	-
16	13600	6x19+IWS	133	86,0	ТЕК16НК*	-
20	20700	6x36+FC	216	148,0	ТЕК20НК*	-

\* Срок поставки уточняйте у контактного менеджера.

## КИСЛОТОСТОЙКИЕ ЗАЖИМЫ ИЗ НЕРЖАВЕЮЩЕЙ СТАЛИ К СТАЛЬНЫМ КАНАТАМ

- универсальный зажим
- рекомендуется не менее 3-х зажимов на соединение
- на заказ зажимы других размеров
- изготовлены по AISI 316
- **нельзя использовать для подъема грузов**



Диаметр каната мм	Вес кг/ 100 шт.	Код изделия
2	1,0	VLH02
3	1,4	VLH03
4/5	1,5	VLH05
6	2,1	VLH06
7 – 8	4,1	VLH08
9 – 10	6,8	VLH10
11 – 13	13,0	VLH12
14 – 16	21,0	VLH16
17 – 20	28,0	VLH19
18 – 22	40,0	VLH22

## КИСЛОТОСТОЙКИЕ ПЛАСТИНЧАТЫЕ ЗАЖИМЫ "DUPLEX" ИЗ НЕРЖАВЕЮЩЕЙ СТАЛИ

- универсальный зажим маленького размера
- изготовлены по AISI 316
- **нельзя использовать для подъема грузов**



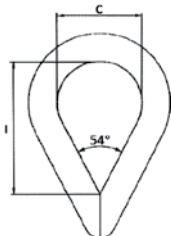
Диаметр каната мм	Вес кг/ 100 шт.	Код изделия
2	1,0	VLDUH02
3	1,5	VLDUH03
4	2,5	VLDUH04
5	3,6	VLDUH05
6	5,2	VLDUH06
8	11,0	VLDUH08
10	12,0	VLDUH10

НАШИ ПАРТНЕРЫ: "НакЛифт АВТ Оу", ОАО "Северсталь", ООО "Течи Рус", "BRIDON", "Grosby", "Oppermann", "WTC".



## КИСЛОТОСТОЙКИЕ КОУШИ ИЗ НЕРЖАВЕЮЩЕЙ СТАЛИ ДЛЯ СТАЛЬНЫХ КАНАТОВ

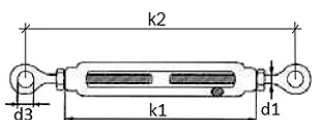
- коуши для стальных канатов
- изготовлены по AISI 316



Диаметр каната мм	c мм	l мм	Вес кг/100 шт.	Код изделия
3	10	16	0,3	КОН03
4	11	17	0,5	КОН04
5	13	20	0,7	КОН05
6	16	25	1,2	КОН06
7 – 8	20	32	2,7	КОН08
9 – 10	26	40	2,9	КОН10
11 – 12	28	45	5,2	КОН12
13 – 14	34	56	5,5	КОН14
15 – 16	37	62	11,0	КОН16

## КИСЛОТОСТОЙКИЕ ТАЛРЕПЫ ИЗ НЕРЖАВЕЮЩЕЙ СТАЛИ С ОТКРЫТЫМ КОРПУСОМ И КОНЦЕВИКАМИ ПЕТЛЯ / ПЕТЛЯ

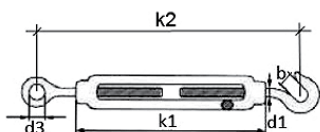
- снабжены контрогайкой
- изготовлены по AISI 316
- **нельзя использовать для подъема грузов**



Диаметр d1	k1 мм	k2 мин. - макс мм	d3 мм	Вес кг/100 шт.	Код изделия
M6	100	150 - 235	10	8,2	VRHASS06
M8	125	160 - 240	14	17,6	VRHASS08
M10	155	200 - 280	16	28,5	VRHASS10

## КИСЛОТОСТОЙКИЕ ТАЛРЕПЫ ИЗ НЕРЖАВЕЮЩЕЙ СТАЛИ С ОТКРЫТЫМ КОРПУСОМ И КОНЦЕВИКАМИ ПЕТЛЯ / КРЮК

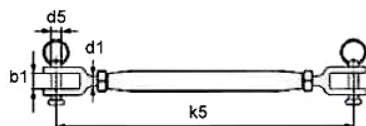
- изготовлены по AISI 316
- **нельзя использовать для подъема грузов**



Диаметр d1	k1 мм	k2 мин. - макс мм	b мм	d3 мм	Вес кг/100 шт.	Код изделия
M6	100	150 - 235	10	10	10,0	VRHASK06
M8	125	160 - 240	11	14	16,5	VRHASK08
M10	155	200 - 280	12	16	27,6	VRHASK10

## КИСЛОТОСТОЙКИЕ ТАЛРЕПЫ ИЗ НЕРЖАВЕЮЩЕЙ СТАЛИ С ЗАКРЫТЫМ КОРПУСОМ И КОНЦЕВИКАМИ ВИЛКА / ВИЛКА

- снабжены контрогайкой
- изготовлены по AISI 316
- **нельзя использовать для подъема грузов**

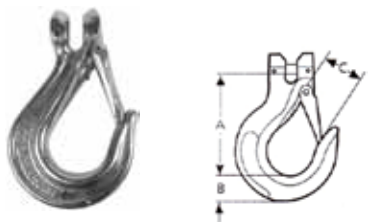


Диаметр d1	Разрывная нагрузка тн	k5 мм	b1 мм	d5 мм	Вес кг/100 шт.	Код изделия
M5	1,0	130 – 190	7,0	5,0	5,1	VRHA05
M6	1,5	140 – 210	7,0	6,5	9,0	VRHA06
M8	2,3	165 – 240	8,0	8,0	14,0	VRHA08
M10	3,4	190 – 270	10,0	9,5	24,0	VRHA10
M12	6,8	260 – 385	14,0	12,7	64,0	VRHA12
M16	9,5	310 – 450	16,0	12,7	100,0	VRHA16
M20	13,0	360 – 450	20,0	15,5	198,0	VRHA20



## КРЮКИ ВИЛОЧНОГО СОЕДИНЕНИЯ С ПРЕДОХРАНИТЕЛЕМ ИЗ НЕРЖАВЕЮЩЕЙ КИСЛОСТОЙКОЙ СТАЛИ

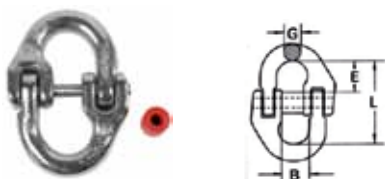
- присоединяются напрямую к цепи
- сталь по AISI 316



Диаметр звена цепи мм	Раб. нагрузка Т	A мм	B мм	C мм	Вес кг	Код изделия
5/6	0,7	73	16	28	0,26	SALKHK6
7/8	1,2	95	20	29	0,49	SALKHK78
10	1,6	110	24	31	0,94	SALKHK10
13	2,7	138	31	40	1,80	SALKHK13

## ЗВЕНЬЯ СОЕДИНИТЕЛЬНЫЕ ИЗ НЕРЖАВЕЮЩЕЙ КИСЛОСТОЙКОЙ СТАЛИ

- для присоединения к цепным стропам подъёмных колец и крюков
- сталь по AISI 316



Диаметр звена цепи мм	Раб. нагрузка Т	L мм	B / E мм	Вес кг	Код изделия
6	0,7	45	15	0,14	LLHK6
7/8	1,2	54	20	0,15	LLHK78
10	1,6	63	25	0,32	LLHK10
13	2,7	84	30	0,68	LLHK13

## ЗВЕНЬЯ СОЕДИНИТЕЛЬНЫЕ ОМЕГАОБРАЗНЫЕ ИЗ НЕРЖАВЕЮЩЕЙ КИСЛОСТОЙКОЙ СТАЛИ

- для сборки компонентов цепных строп
- сталь по AISI 316



Диаметр звена цепи мм	Раб. нагрузка Т	B мм	L мм	Вес кг	Код изделия
5/6	0,7	20	25	0,07	OMER6
7/8	1,2	23	34	0,16	OMER8
10	1,6	31	41	0,28	OMER10
13	2,7	40	54	0,63	OMER13

## ЗВЕНЬЯ ПОДЪЕМНЫЕ ИЗ НЕРЖАВЕЮЩЕЙ КИСЛОСТОЙКОЙ СТАЛИ

- для 1- и 2-ветвевых цепных строп
- сталь по AISI 316



1-ветвев. строп цепь, мм	2-ветвев. строп цепь, мм	Раб. нагрузка Т	L мм	B мм	D мм	Вес кг	Код изделия
6	-	0,75	110	60	13	0,34	NORHK66
8	6	1,25	110	60	16	0,53	NORHK86
10	8	2,00	135	75	18	0,82	NORHK108
13	10	3,20	160	90	22	1,50	NORHK1310
-	13	5,00	180	100	26	2,31	NORHK1613

## ЗВЕНЬЯ ПОДЪЕМНЫЕ ИЗ НЕРЖАВЕЮЩЕЙ КИСЛОСТОЙКОЙ СТАЛИ

- для 3- и 4-ветвевых цепных строп
- сталь по AISI 316



3/4-ветвевой строп цепь, мм	Раб. нагрузка Т	L мм	B мм	D мм	L1 мм	Вес кг	Код изделия
6	1,60	135	75	18	189	1,16	NRLIH6
8	2,65	160	90	22	230	2,22	NRLIH78
10	4,25	180	100	26	265	3,37	NRLIH10
13	6,70	200	110	32	315	6,07	NRLIH13

## ЗВЕНО УКРАЧИВАЮЩЕЕ ИЗ НЕРЖАВЕЮЩЕЙ КИСЛОСТОЙКОЙ СТАЛИ

- служит для уменьшения длины цепной ветви



Диаметр звена цепи, мм	Раб. нагрузка, т	Вес кг	Код изделия
6	0,75	0,205	LYKHNV06
8	1,25	0,345	LYKHNV08
10	2,00	0,790	LYKHNV10
13	3,20	1,230	LYKHNV13
16	5,00	2,300	LYKHNV16

НАШИ ПАРТНЕРЫ: "НакЛифт АВТ Оу", ОАО "Северсталь", ООО "Течи Рус", "BRIDON", "Grosby", "Oppermann", "WTC".

